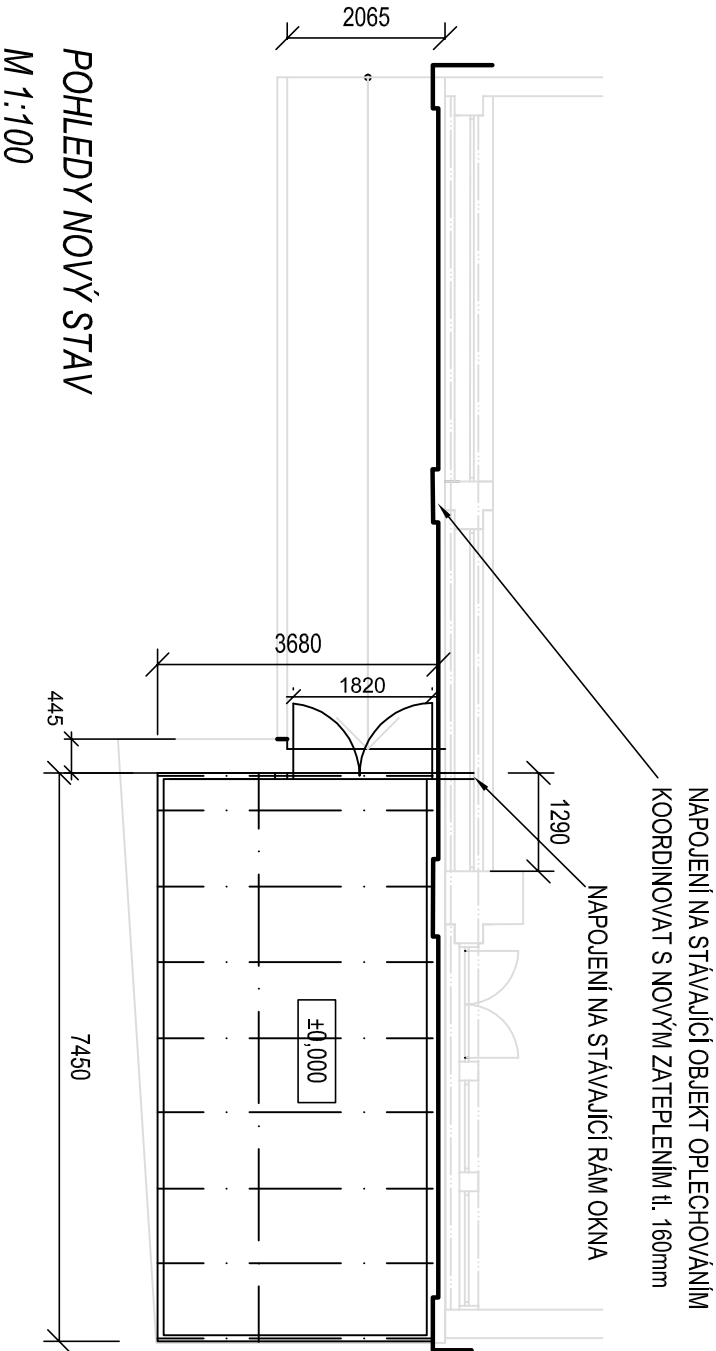
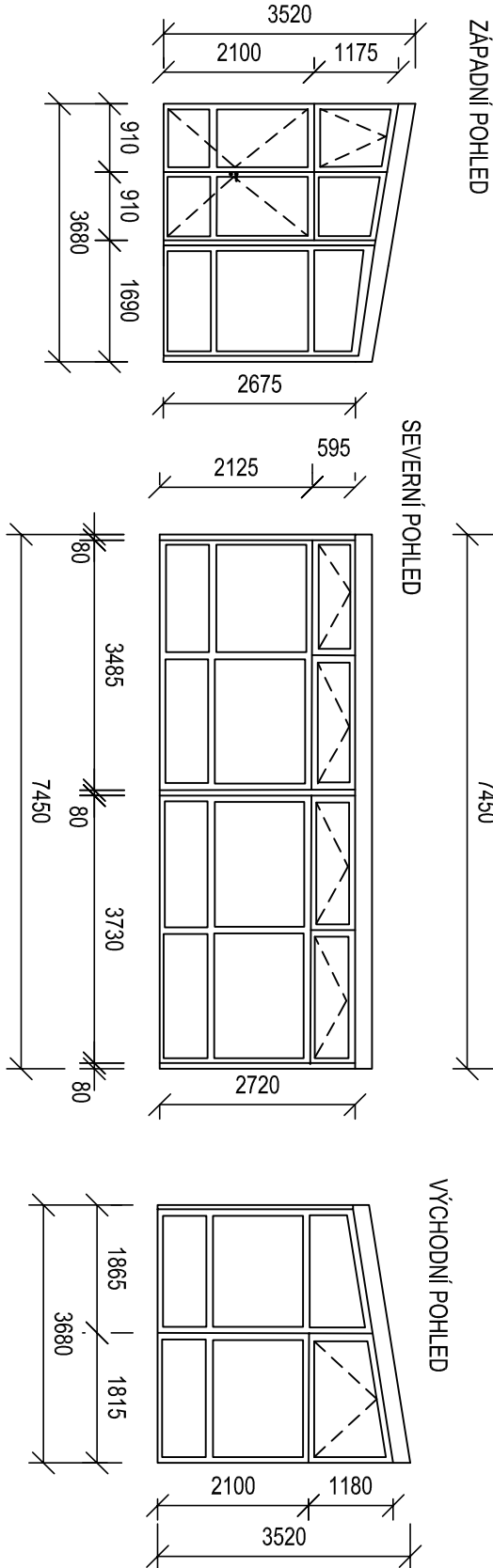


TERASA Č.2 nový stav

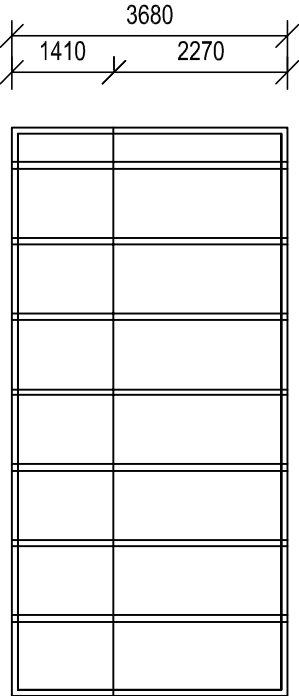
PŮDORYS M 1:100



POHLEDY NOVÝ STAV
M 1:100



ZASTŘEŠENÍ

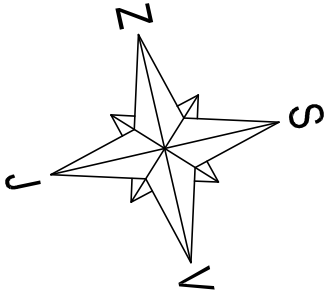
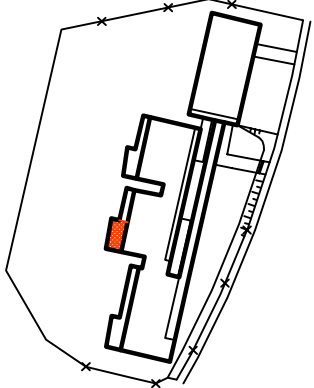


NAPOJENÍ NA STÁVAJÍCÍ OBJEKT OPLECHOVÁNÍM
KOORDINOVAT S NOVÝM KONTAKTNÍM ZATEPLENÍM tl.160mm

LEGENDA MATERIÁLŮ

- STÁVAJÍCÍ KONSTRUKCE
- KONSTRUKCE ZASTŘEŠENÍ TERASY
- DOTČENÁ ČÁST- TERASA Č.2

SCHEMA UMÍSTĚNÍ STAVBY



Pozn.:

PŘESNÉ ŘEŠENÍ URČÍ V RÁMCI VÝROBNÍ DOKUMENTACE ZHOTOVITEL.
SPECIFIKACE KLEMPŘÍSKÝCH A ZÁMEČNICKÝCH VÝROBKŮ VÍCE VIZ TABULKY PRVKŮ D.1.1.a.2

NAVHRHOVAL	Jana Hlavničková	
SCHVÁLIL	ing. Martin Gazda	<i>M. Gazda</i>
INVESTOR:	Město Beroun, Husovo nám.68 Beroun centrum 266 01	
AGCE:	Beroun MŠ Pod Homolkou - venkovní úpravy	
SOUBOR:	D.1.1 Architektonico stavební řešení	
NAZEV VÝKRESU:	Zastřešení terasy č.2 - nový stav	
SPECTA s.r.o.		NA LUHÁCH 14, 400 01 ÚSTÍ NAD LABEM
projektování a realizace staveb		IČ: 273 05 350, DIČ: CZ27305350
telefon: 475 511 441		e-mail: info@specta.cz
fax: 475 511 443		www.specta.cz
DATUM	12/2017	
Č. ZAKÁZKY	S-17-029	
STUPEŇ PD	DPS	
FORMÁT VÝKR.	A3	
MĚŘÍTKO:	1:100	Č. PŘÍLOHY: D.1.1.b.08